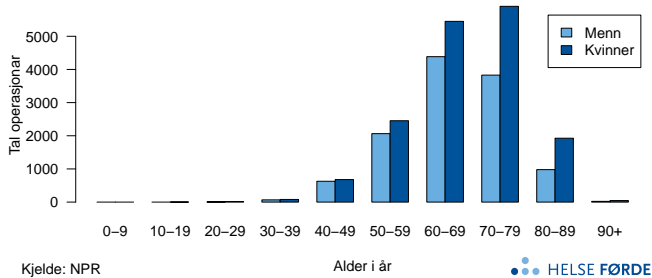


Kneleddsartrose skuldast slitasje av brusken på leddflatene over lang tid. Meir enn 30 % av innbyggerane over 65 år har kneleddsartrose, og det er dobbelt så mange kvinner som menn med tilstanden. Smerte og redusert bevegelse i kneleddet blir ofte gradvis verre. Dei fleste oppnår gode resultat med enkle tiltak som fysisk trening og smertelindrande medisinar. Proteseoperasjon kan bli aktuell i sein fase av sjukdommen, og mange pasientar oppnår god smertelindring, betre funksjon og livskvalitet.

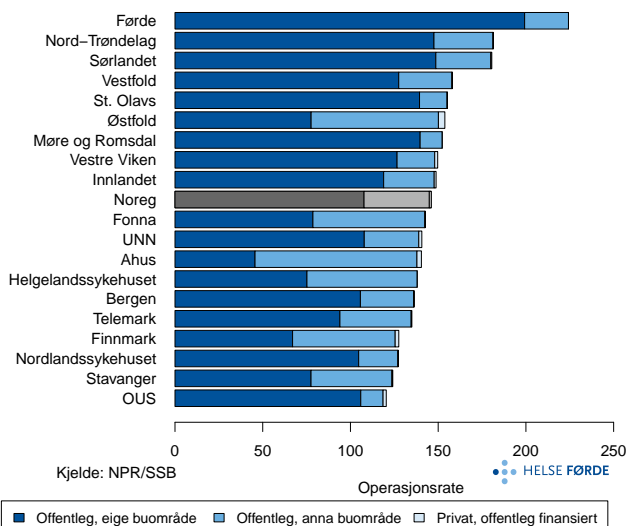
Bakgrunn

Kneleddsartrose er definert ved hovud- eller bidiagnose M17 (ICD-10). Operativ behandling er definert ved diagnostisert kneleddsartrose og samtidig ein eller fleire av prosedyrekodane NGB01, NGB02, NGB03, NGB04, NGB11, NGB12, NGB13, NGB14, NGB20, NGB30, NGB40, NGB99, NGK59, NGK69 (NCSP). Pasientar som er 18 år eller eldre er inkludert, med unntak for figur som viser kjønns- og aldersfordeling for opererte (alle aldrar).

Det er årleg i gjennomsnitt omtrent 5 500 pasientar men kneleddsartrose som blir operert med innsetting av protese eller med osteotomi. Det utgjør ein fjerdedel av pasientane som er i kontakt med spesialisthelsetenesta på grunn av kneleddsartrose.



Samla tal operasjonar for kneleddsartrose, for heile landet i perioden 2012-2016. Pasientane er fordelt på kjønn og i aldersgrupper.



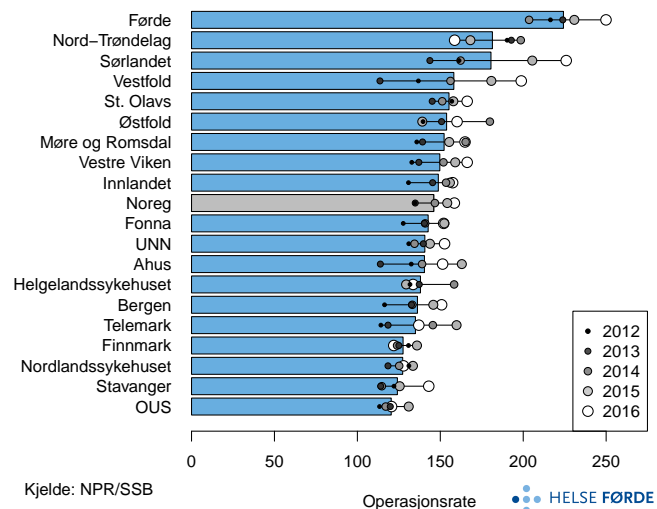
Operasjonsrate: Tal operasjonar for kneleddsartrose per 100 000 innbyggjarar (18 år og eldre), fordelt på buområde. Ratane er justert for kjønn og alder. Søylen viser gjennomsnittsverdien per år for perioden 2012-2016 og er inndelt etter operert ved helseføretak eller avtalesjukehus som ligg i buområdet til pasienten, utanfor buområdet til pasienten eller operert ved anbodssjukehus eller hos avtalespesialist (uansett plassering).

Resultat

Det er nesten dobbelt så vanleg å blir operert for kneleddsartrose, med innsetting av protese eller med osteotomi, i buområde Førde som i buområde OUS. Prosentdel opererte er lågast i buområde Finnmark (20 %) og høgast i buområde Vestfold (31 %). Tal operasjonar per innbyggjar ser ut til å auke i mange buområde og på landsnivå.

Dei aller fleste blir opererte på offentlig sjukehus, men i enkelte buområde er det ein forholdsvis stor del av pasientane som blir opererte på offentlig sjukehus i eit anna buområde.

Innsetting av totalprotese utgjør på landsnivå 85 % av operasjonane, delprotese 11 % og osteotomi 4 %.



Operasjonsrate: Tal operasjonar for kneleddsartrose per 100 000 innbyggjarar (18 år og eldre), fordelt på buområde og landet. Søylen viser gjennomsnittsverdien per år for perioden 2012-2016, og prikkane representerer ratar for kvart av åra. Ratane er justert for kjønn og alder.

Kommentar

Variasjonen i operasjonsrate for kneleddsartrose mellom buområda er moderat. Buområde Førde skil seg ut med høgast operasjonsrate, men mellom dei andre buområda er variasjonen relativt liten. Det føreligg ikkje kunnskap om forskjellar i førekomst av kneleddsartrose som kan forklare variasjonen, og den er vurdert til å vere uønska.

Operativ behandling av kneleddsartrose auka litt i perioden. Dette er i samsvar med trendar i andre nordiske land og med tilrådingar i Noreg.