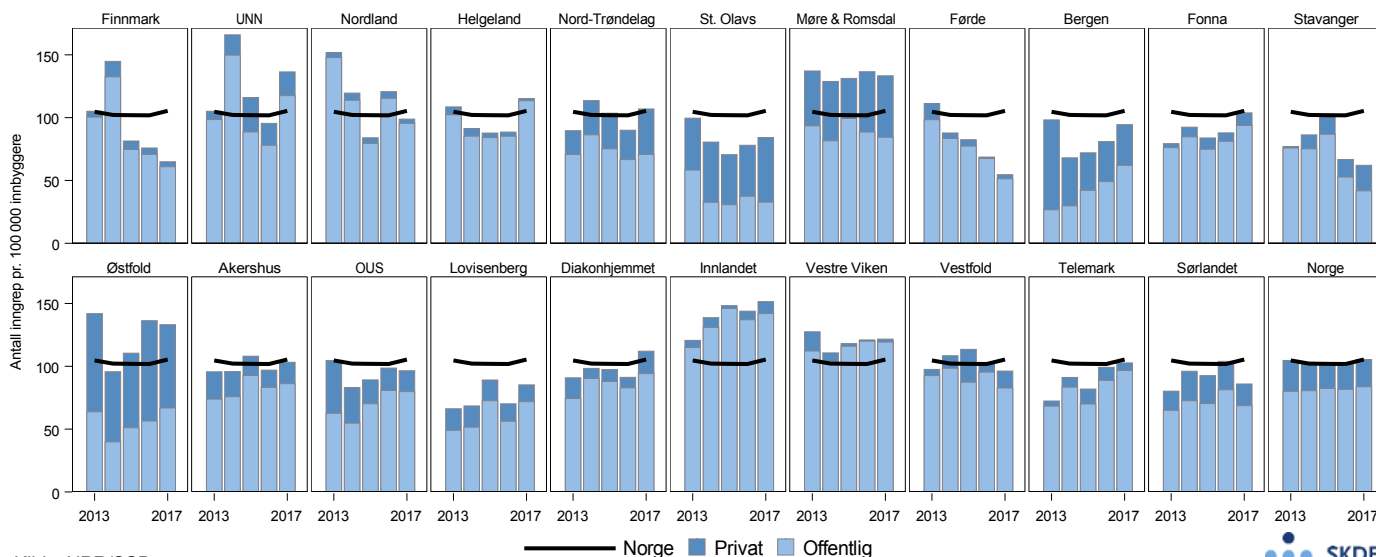


Utvalgt håndkirurgi inkluderer fire tilstander. *Dupuytrens kontraktur* er en fortykkelse og strengdannelse i bindevevshinnen i håndflaten som kan medføre at en eller flere fingre blir krokete. *Triggerfinger* hvor hevelse rundt bøyesenen medfører at fingeren «henger seg opp» ved bevegelse av fingeren eller låser seg i bøyd stilling. *Ganglion* er en væskefylt cyste eller kul, oftest over håndleddet, som kan gi smerter og reduserte bevegelsesutslag. *DeQuervains tenosynovitt* er en seneskjedefbetennelse i strekksene til tommelen som kan gi smerter i håndleddsområdet, spesielt ved tommelgrep.



Utvalgt håndkirurgi, utvikling i antall inngrep pr. 100 000 innbyggere i perioden 2013–2017, justert for kjønn og alder. Fordelt på opptaksområder og offentlig eller privat behandler. Se faktaark «Opptaksområder og justering».

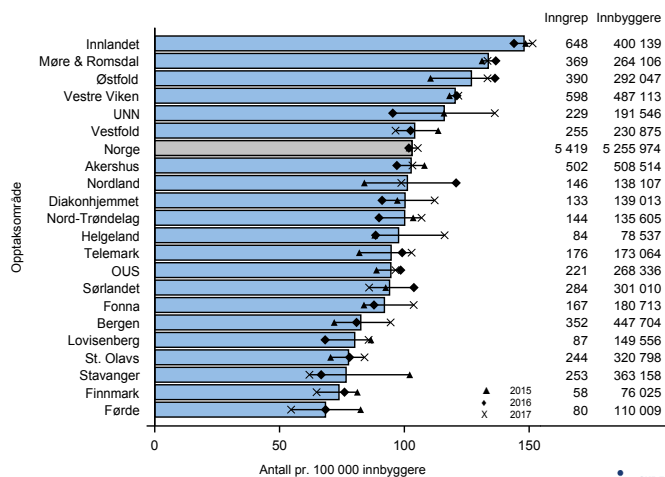
Utvikling fra 2013

Dagkirurgiatlasen fra 2015 inneholdt en feil knyttet til pasientutvalget for håndkirurgiske tilstander. Inngrep for Dupuytrens kontraktur hadde dessverre falt ut av materialet på grunn av en kodefeil. Omfanget av håndkirurgiske inngrep som fremkom i atlasen var dermed for lavt, og feilen har også påvirket variasjonen mellom opptaksområdene i noen grad. Resultatene fra Dagkirurgiatlasen fra 2015 kommenteres derfor ikke nærmere her.

I 2013 ble det utført vel 5 200 håndkirurgiske inngrep (justert rate: 105 pr. 100 000) i Norge. I 2017 var antall inngrep 5 600 (justert rate: 105 pr. 100 000). På tross av en stabil rate fra 2013 til 2017 for landet sett under ett, var det tildels betydelige årsvariasjoner innad i enkelte opptaksområder.

I opptaksområdet Innlandet økte antall inngrep pr. 100 000 innbyggere med om lag 25 % fra 2013 til 2017. Samme periode ble antall inngrep pr. 100 000 innbyggere redusert med henholdsvis 38 % og 51 % i opptaksområdene Finnmark og Førde. Disse opptaksområdene hadde de laveste ratene i landet i perioden 2015–2017.

I perioden 2015–2017 var den geografiske variasjonen mellom opptaksområdene moderat. Bosatte i opptaksområdet Innlandet fikk da vel dobbelt så mange inngrep pr. 100 000 innbyggere som bosatte i opptaksområdet Førde.



Antall inngrep for utvalgt håndkirurgi pr. 100 000 innbyggere, justert for kjønn og alder. Gjennomsnitt pr. år for perioden 2015–2017.

Kommentar

I perioden 2015–2017 var det moderat variasjon i antall håndkirurgiske inngrep pr. 100 000 innbyggere i ulike opptaksområder. Det antas at behovet for håndkirurgiske inngrep er omtrent likt ulike steder i landet, og den observerte variasjonen må derfor anses som uberettiget.